

# LES ATELIERS

JOURDAN - CORENTIN - ISSOIRE



COMITE DE SUIVI DE CHANTIER – 7/04/2015

# SOMMAIRE



1- Avancement Travaux

2- Grues

3- Etapes à venir

4- Livraisons

5- Actions EIFFAGE mis en place pour réduire les nuisances

# Avancement Travaux

## Soutènement Périphérique

- CORENTIN 100%
- JOURDAN NORD 100%
- TOMBE ISSOIRE
  - Côté Citroën 85%
  - Côté Hôtel 100%
  - Côté Rue 80 %



## Terrassement

- CORENTIN 100%
- JOURDAN 90 %
- TOMBE ISSOIRE 80%



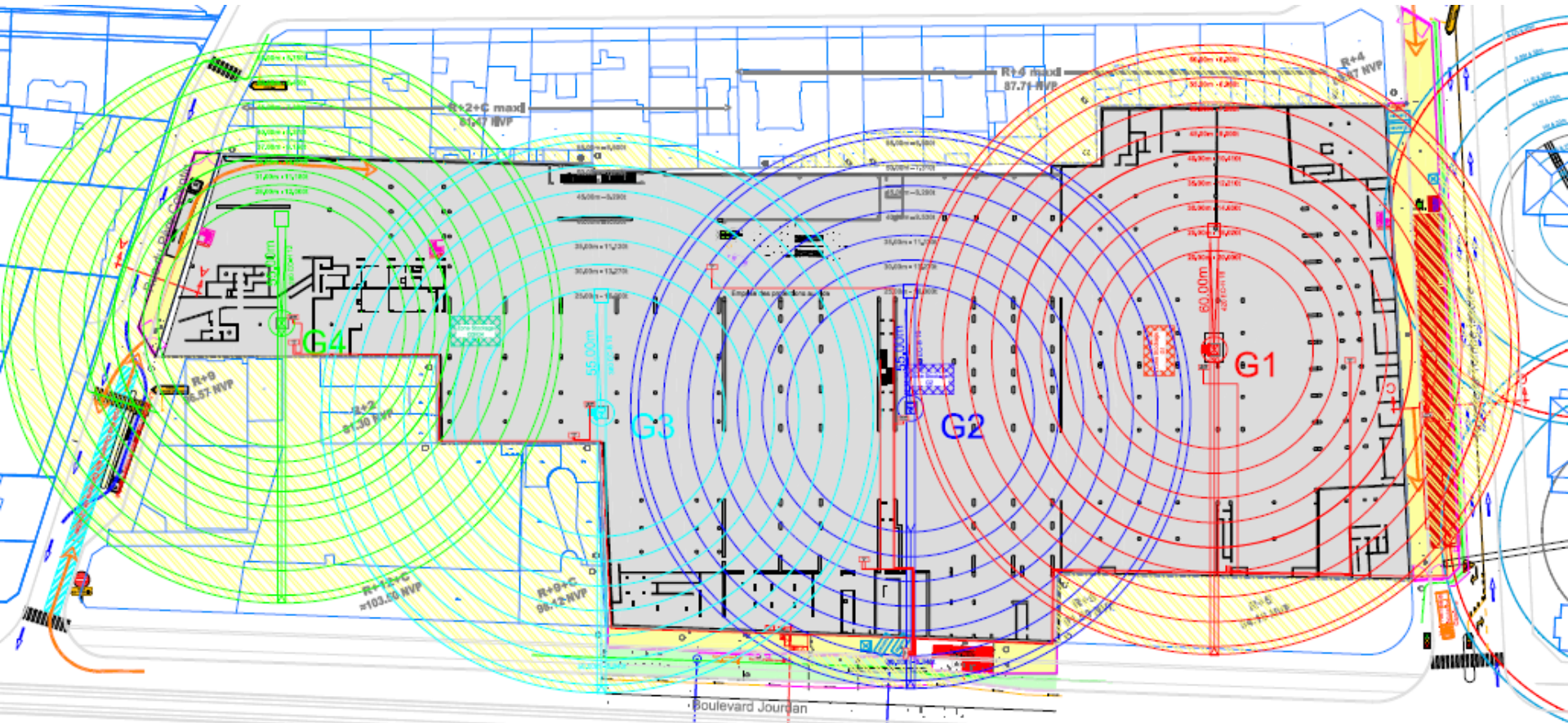
## Travaux Fondations Semelles

- CORENTIN 40%
- JOURDAN à venir
- TOMBE ISSOIRE à venir





# Plan d'installation chantier (PIC)



# Grues



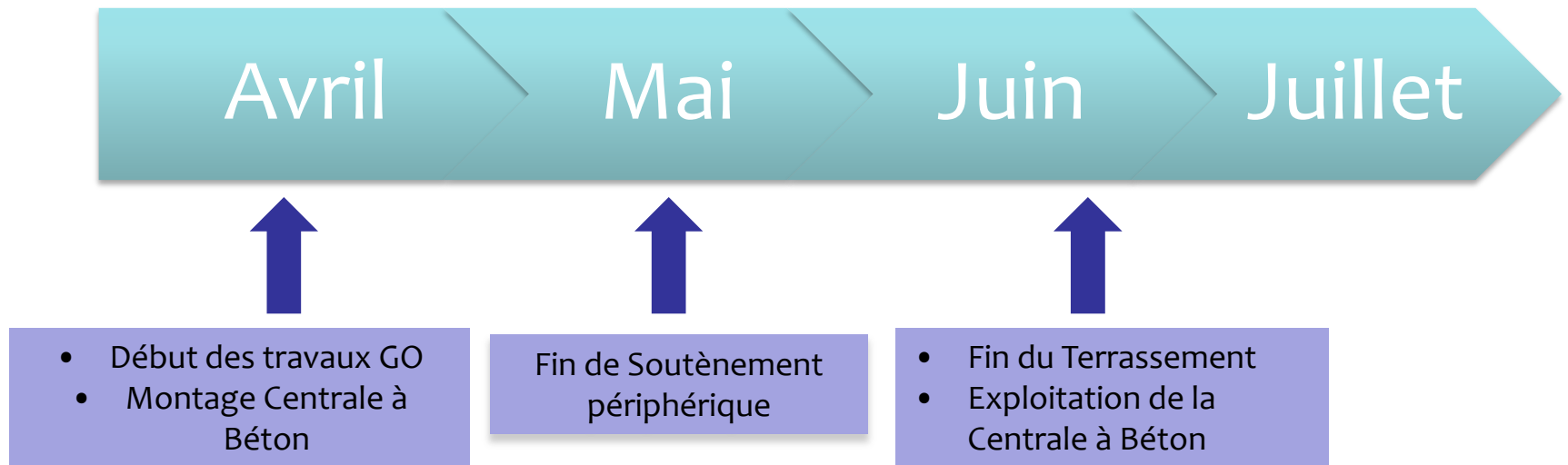
G3

G4

G2

- Aucun survol de charges ne se fait sur les avoisinants
- Un système d'interférences permet de coordonner les 4 grues

# Etapes à venir





# Livraisons du chantier: TOMBE ISSOIRE

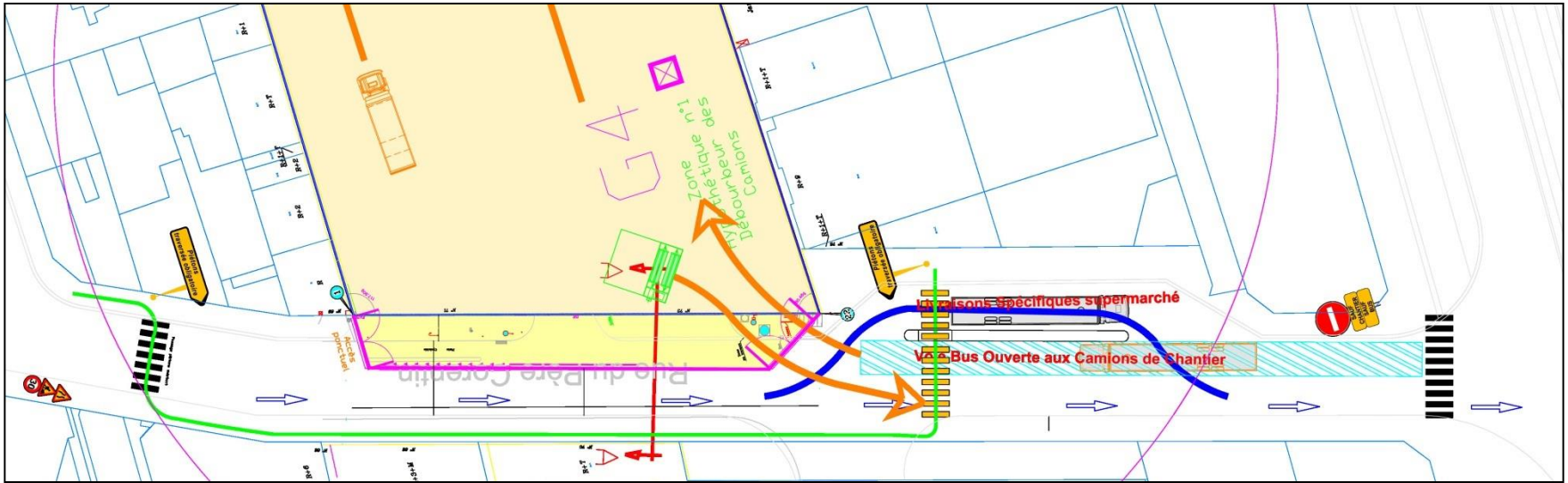


- Deux zones sont dédiées aux livraisons
  - TOMBE ISSOIRE
  - CORENTIN

Un planning hebdomadaire des livraisons est établi afin de limiter le plus possible le stationnement des camions en dehors du chantier.

- Base vie : TOMBE ISSOIRE

# Livraisons du chantier: Père CORENTIN

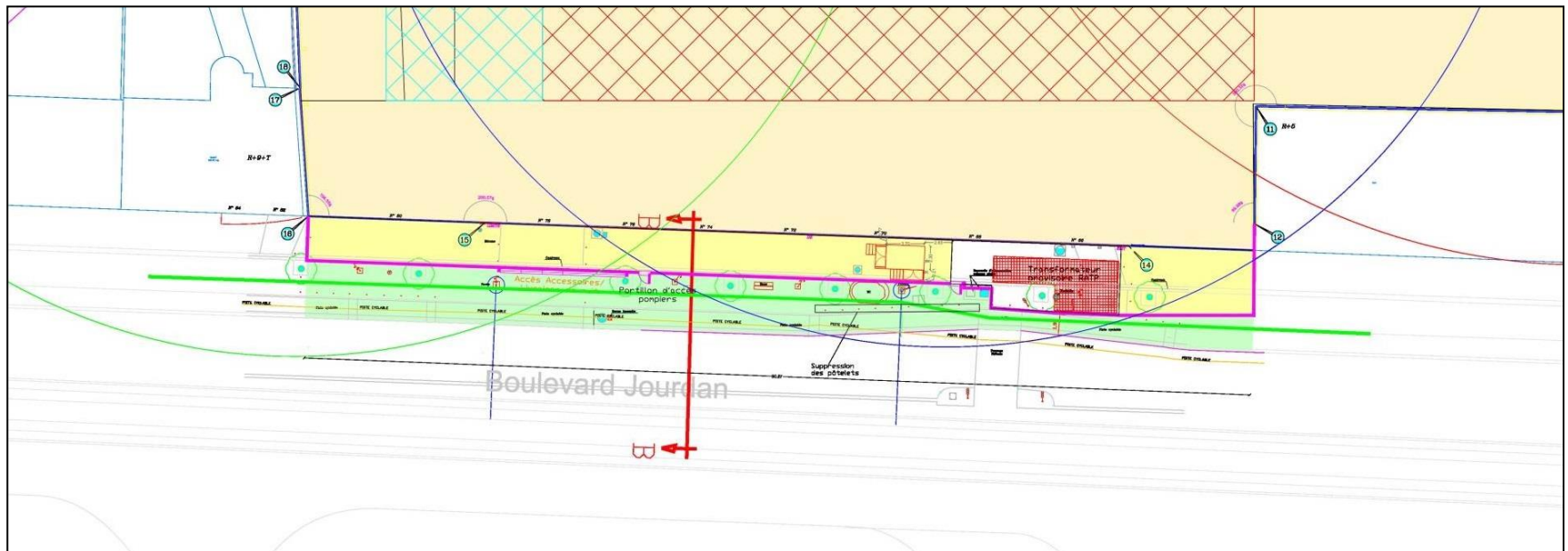


Des consignes spécifiques sont données aux hommes trafic :

- Entrée
  - Respect du planning des livraisons
  - Empêcher les piétons de rentrer par l'accès camion et les guider sur le passage piéton ou contrôle d'accès ( mis en place la semaine du 30 mars )
  - Faire en sorte que les camions ne gênent pas la circulation externe
- Sortie
  - Le portail doit être fermé sauf pour les sorties
  - Vérifier l'absence de piétons pour les sorties des camions
  - En cas de boue , prévenir le maître compagnon qui mettra en place une balayeuse



# Livraisons du chantier: JOURDAN



Cette ouverture ne sert qu'en cas de problème.  
Les livraisons ne se font pas ici

# Actions EIFFAGE pour réduire les nuisances

Correspondant Chantier sur place ainsi que la création d'une adresse mail pour nous contacter ( à venir)

Utilisation de matériels CE ce qui limite les nuisances sonores ainsi que l'utilisation de compresseurs électriques

Passage quand cela est nécessaire d'une balayeuse pour nettoyer les abords du chantier . Un débourbeur est présent sur chantier pour nettoyer en amont les roues des camions

Présence d'hommes trafic pour gérer le flux des camions et assurer la sécurité de tous

Préservation des circulations piétonnes des deux côtés sur la rue Tombe Issoire

Rue Corentin : les camions utiliseront le plus possible la voie de bus pour ne pas gêner la circulation des voitures

# Dialogue continu avec le quartier

Site opérationnel

[www.lesateliersjourdan.com](http://www.lesateliersjourdan.com)

Mise en place d'un flash info

Montrer ce qui se passe derrière les palissades

## PORTAIL

Projet Porte d'Orléans

Le projet    Maquette virtuelle    Les acteurs    Le centre bus    La médiathèque    Contact    Foire aux questions



Vidéo de la démolition au mois de Novembre. [Visionnez ici](#)

Présent depuis 128 ans dans le 14<sup>e</sup> arrondissement de Paris, le centre bus situé entre la rue du Père Corentin, la rue de la Tombe-Issoire et le boulevard Jourdan, est un élément important de la vie du quartier. Entrant aujourd'hui dans une nouvelle phase de son histoire, ce centre bus va subir d'importantes transformations visant à agrandir sa capacité d'accueil des bus mais également à construire sur la même parcelle 191 logements sociaux, 365 logements étudiants, 96 logements en accession libre, une crèche, etc.

Logis-Transports, filiale immobilière sociale du Groupe RATP est maître d'ouvrage de ce chantier exceptionnel.

Ce site internet, véritable portail de proximité, a pour objectif de permettre aux riverains de suivre le calendrier des travaux, de mieux connaître les projets, ses différentes étapes et les acteurs du chantier.

Logis-Transports a confié la réalisation de ce site dans le cadre d'un chantier école, à l'association Loin des Machines, qui forme, en lien avec l'Université Paris 8, des personnes éloignées de l'emploi à la maîtrise des outils numériques.

### FLASH INFOS

Suite à la découverte de la cuve remplie de béton, l'entreprise CARDEM est intervenue pour l'évacuer.

### GALERIE D'IMAGES



### DES MACHINES ET DES HOMMES

- Site créé avec un chantier école d'insertion profession



**Merci pour votre attention**

